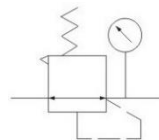


Регулятор на высокое давление Серия ARH6000-XMP01

Предназначен для использования в выдувных машинах высокого давления

- Диапазон регулировки давления 0.05 ~ 3.5 МПа
- Давление на входе до 4.0 МПа



Технические характеристики

Номер для заказа	ARH6000-F06-XMP01	ARH6000-F10-XMP01
Присоединение	G3/4"	G1"
Рабочая среда	Сжатый воздух	
Диапазон регулировки давления	0.05 ~ 3.5 МПа	
Максимальное рабочее давление	4.0 МПа	
Эквивалентное сечение ¹⁾	100 мм ²	
Рабочая температура	-25 ~ +80 °C	
Присоединение манометра ²⁾	G1/4"	
Материал корпуса	Алюминий	
Вес	1.51 кг	

1) Значение получено экспериментальным путем при продувке изделия давлением 0.6 МПа.

2) Манометр входит в комплект поставки.

Размеры

